



## Specifikationer

Km  
196.000

Km/l  
12,2

1. registrering  
Marts 2009

Modelår  
2009

Nypris  
DKK 455.906,-

HK / Nm  
145 HK / 190 Nm

Type  
MPV

0-100 km/t  
11,2 sek

Tophastighed  
194 km/t

Drivmiddel  
Benzin

Trækhjul  
Forhjul

Tank  
70 l

Grøn ejeravgift  
DKK 5.800,- / årligt

Geartype  
Manuelt gear

Gear  
5 gear

## Ford Galaxy

145 Ghia

**Solgt**

## Beskrivelse af Ford Galaxy

FLOT FAMILIEBIL MED 7 SÆDER OG NYSYN.

alu., airc., 2 zone klima, køl i handskerum, alarm, fjernb. c.lås, fartpilot, kørecomputer, infocenter, startspærre, varme i forrude, auto. nedbl. bakspejl, udv. temp. måler, regnsensor, sædevarme, højdejust. forsæder, el indst. forsæder, 4x el-ruder, el-spejle, dæktryksmåler, cd/radio, multifunktionsrat, usb tilslutning, aux tilslutning, armlæn, isofix, bagagerumsdækken, kopholder, stofindtræk, splitbagsæde, læderrat, 3 individuelle sæder i bag, lygtevasker, tågelygter, automatisk lys, airbag, abs, antispin, esp, servo, tonede ruder, nysynet, service ok, træk.

ENGROSSALG.

VI TILBYDER FLEKSIBLE FINANSIERINGSMULIGHEDER, BÅDE MED OG UDEN UDBETALING OG TAGER DIN GAMLE BIL I BYTTE.

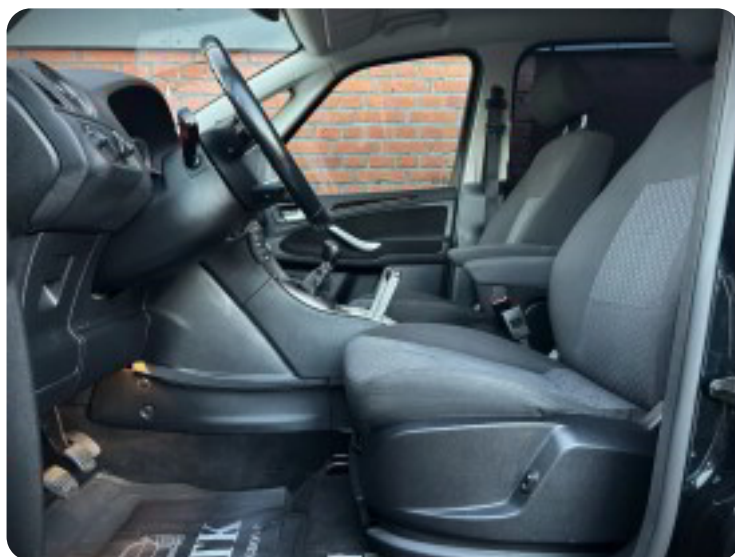
FOR FREMVISNING AF BIL, HUSK AT RINGE I FORVEJEN FOR AT AFTALE TID.

\*Forbehold for indtastnings- og beregningsfejl.

## Billeder (18)



Se flere billeder på: [mtk-group.dk/bilsalg/ford-galaxy-145-ghia-jffxadmek1j](https://mtk-group.dk/bilsalg/ford-galaxy-145-ghia-jffxadmek1j)



## Udstyrsliste (33)

### A

ABS bremses Aircondition Alarm Alufælge Anhængertræk Antispin Armlæn  
Auto nedblændelig bakspejl Automatisk lys AUX tilslutning

### D

Dual zone klimaanlæg Dæktryksystem

### E

EI-indstillelige forsæder EI-ruder x4 EI-spejle

### F

Fartpilot Fjernbetjent centrallås

### H

Højdejusterbare forsæder

### I

Infocenter Isofix

### K

Kørecomputer

### L

Lygtevasker Læderrat

### S

Service OK Servostyring Splitbagsæder Startspærre Stofsæder Sædevarme

### T

Tonede ruder Tre sæder i bagved Tågelygter

U

USB tilslutning

**Bemærk:** Der tages forbehold for eventuelle indtastnings- og beregningsfejl.